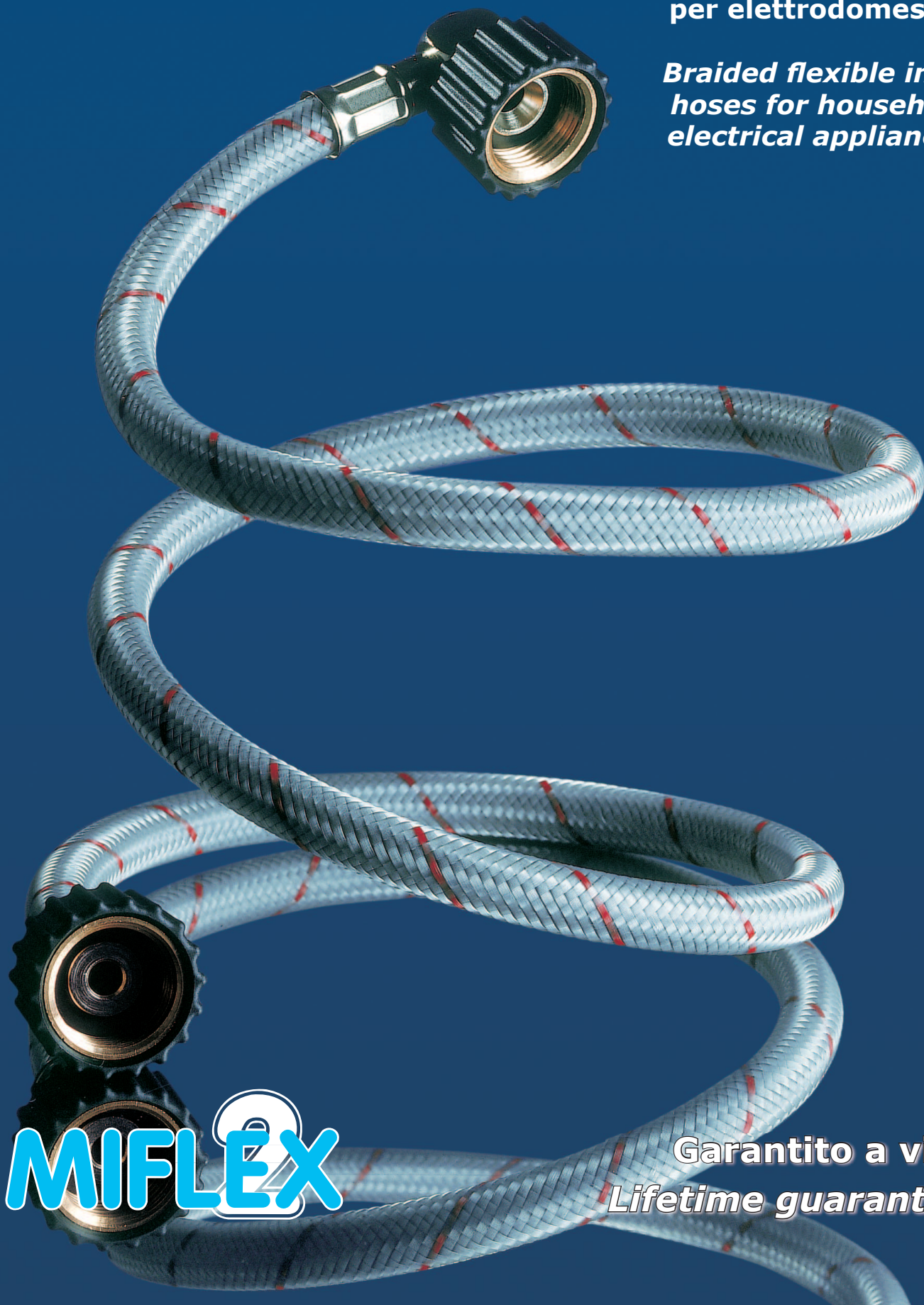


Serie SuperMET

**Tubi di carico trecciati
per elettrodomestici**

*Braided flexible inlet
hoses for household
electrical appliances*



MIFLEX

**Garantito a vita
Lifetime guarantee**

Serie SuperMET

Elettrodomestici - Household appliances

Norma di riferimento: EN 61770 - Reference standard: EN 61770

La serie denominata SuperMET rappresenta il primo tipo di tubo di carico progettato per offrire una sicurezza assoluta nella connessione di lavatrici e/o lavastoviglie alla rete idrica. Lo studio dei punti deboli dei tubi esistenti sul mercato odierno ha portato a soluzioni adottate poi nel tubo SuperMET, che elenchiamo qui di seguito: I raccordi dritti e curvi montati sui tubi tradizionali sono in materiale plastico. Questo li rende potenzialmente insicuri, specialmente se montati su elettrodomestici da incasso, dove spingendo la macchina contro la parete, è possibile che si rompa il raccordo curvo. Il tubo della serie SuperMET monta raccordi in ottone tornito di altissima resistenza. Nei tubi tradizionali almeno uno dei due dadi è in plastica e, la cattiva abitudine della maggior parte delle persone di usare pinze per stringerli, può facilmente causare delle rotture. I dadi montati sul tubo SuperMET sono in ottone con una copertura esterna in polipropilene. I tubi di sicurezza hanno costi molto alti di assemblaggio a causa del particolare montaggio, che richiede molte lavorazioni manuali e spesso i costi di assemblaggio e collaudo sono superiori ai costi degli stessi componenti. Il tubo SuperMET viene prodotto e collaudato al 100% da linee automatiche e per questa ragione può essere offerto a prezzi molto competitivi. Il tubo SuperMET è stato studiato per prevenire le perdite e non per ovviare a difettosità; quindi per garantire assoluta affidabilità. Riciclabilità: per il tubo SuperMET vengono utilizzati solo materiali di 1° scelta, interamente riciclabili e facilmente separabili. I tubi carico lavatrice hanno un periodo di garanzia limitato. I tubi SuperMET offrono una garanzia a vita!

Filettature standard: 1/2"GAS, 3/4"GAS e 3/4"USA

The SuperMET hose is the first washing machine hose especially designed to offer an absolute safety in connecting washing machines and/or dishwashers to the water mains. The study of the weaknesses of the safety hoses on the market today brought to the solutions adopted on the SuperMET hose, that we list herewith: straight and elbow fittings assembled on traditional hoses are made of plastic. This makes them potentially unsafe, especially when mounted on built-in appliances, where, by pushing the machine towards the wall, it is possible to break the elbow fitting. The SuperMET hose fittings are made of machined brass. On traditional safety hoses at least one of the two nuts is made of plastic and the wrong habit of the majority of the people to use tools to tighten them, can easily cause the breakage. The SuperMET hose nuts are made of machines brass with an external layer of polypropylene. The safety hoses have very high assembly costs because of the particular assembly that is mostly hand-made and often the assembly and testing costs are higher than the cost of the components. The SuperMET hose is produced and 100% tested by automatic lines and this is the reason for which this hose can be offered at very competitive prices. The SuperMET hose has been designed to prevent leakages and not to recover eventual faults, so it gives absolute reliability. For the production of the SuperMET hose are used only 1st choice raw materials, entirely recyclable and their separation is easy. The washing machine inlet hose carry a limited guarantee period. The SuperMET hoses carry a lifetime guarantee!

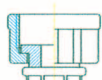


MIFLEX

Standard threads: 1/2"GAS, 3/4"GAS and 3/4"USA

Materiali - Materials

Ghiere - Nuts



Ottone / Brass

Raccordi - Fittings



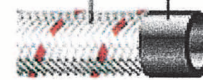
Ottone / Brass

Bussole - Ferrules



ALU - INOX

Tubo - Hose



NYLON+EPDM

Caratteristiche - Characteristics

Temp. Esercizio - Working



25°C - 93°C

Pressione Esercizio - Working press.



10 - 30 BAR

Pressione scoppio - Burst pressure



60 - 120 BAR

Diametro nominale - Size



DN8 - DN10 - DN13